




Panorama de la région Bretagne

ACTIVITÉ
DES HELISMUR

2022




**La région Bretagne est dotée
de 3 HéliSMUR, HéliSMUR 22, 29 et 35,
basés respectivement à Saint-Brieuc,
Brest et Rennes.**

1 998 interventions (+4,2%) pour 2 555 demandes (+3,2%), soit un taux de réalisation de 78,2% (77,5% en 2021).

1184 primaires (+7,7%) et 814 transferts (-0,6%)

durée moyenne de vol de 40 minutes et 36 secondes (29 minutes et 55 secondes pour une intervention primaire et 56 minutes et 12 secondes pour un transfert)

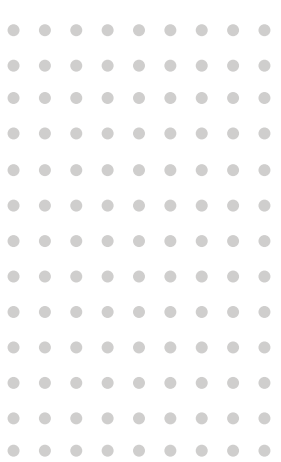


Les hélicoptères de la Sécurité Civile, équipés pour l'hélicoptage, peuvent également être mobilisés pour la prise en charge des patients bretons: Dragon 29 (basé à Quimper, non médicalisé), Dragon 56 (basé à Lorient médicalisé 2 mois l'été et certains week-end de printemps et septembre), et Dragon 50 (basé à Granville- hors région et médicalisé par le Service de Santé et de Secours médical 50 .

Un hélicoptère de la marine nationale est basé à Lanvéhoc exclusivement mobilisable dans le cadre du secours en mer.

D'autres vecteurs peuvent, de façon plus rare être mobilisés :

- les hélicoptères de la gendarmerie (équipés pour l'hélicoptage, non médicalisés et très peu utilisés dans ce cadre) : un hélicoptère de la section aérienne de gendarmerie de Rennes est basé à Lannion en juillet et en août; hors région un hélicoptère de la base de Montoir-de-Bretagne est mobilisable à l'année.
- l'HéliSMUR 44 (basé à Nantes) intervient essentiellement dans le Morbihan et pour des prises en charge pédiatriques



1 ACTIVITÉ ANNUELLE

A- MISSIONS RÉALISÉES ET RÉPARTITION SELON LE TYPE D'ACTIVITÉ

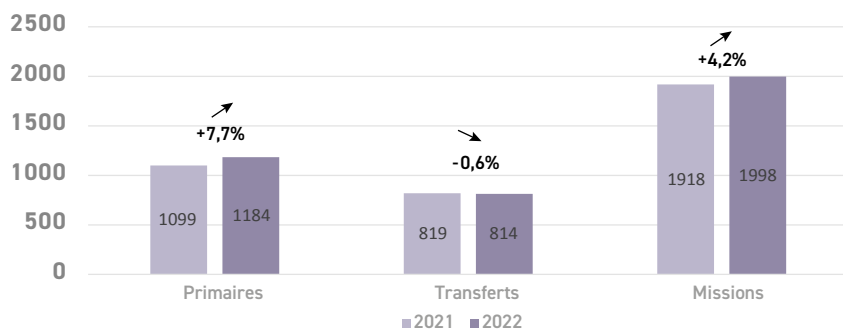
L'activité globale des 3 HéliSMUR, en nombre de missions, augmente en 2022 (1 998 vs 1 918 en 2021), avec une augmentation de l'activité primaire (1 184 vs 1 099 en 2021) et une stabilité de l'activité de transfert (814 vs 819 en 2021).

Les HéliSMUR 22 et 29 ont une répartition d'activité assez proche (environ 70% primaire et 30% transfert); l'HéliSMUR 35 a une activité largement prépondérante de transfert (63% vs 37% primaire). Ces différences sont à regarder à la lueur de données géographiques, de maillage sanitaire et d'accès routier, eux-mêmes très différents.

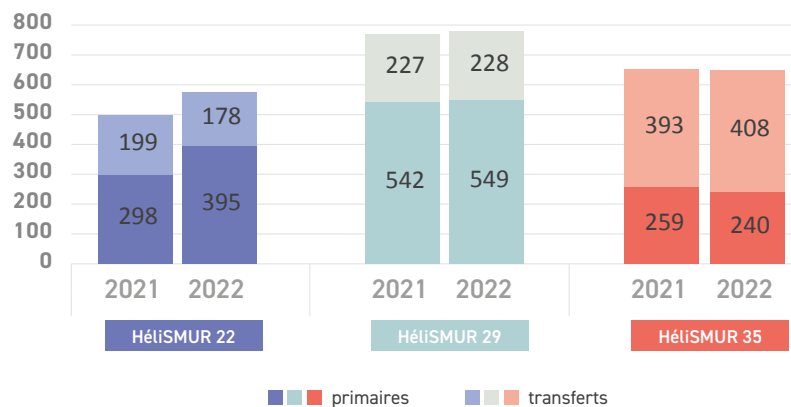
L'évolution 2022/2021:

- L'HéliSMUR 22 augmente nettement son nombre de missions (+15,3%) avec une forte augmentation de l'activité primaire (+32,6%) et une baisse notable de l'activité de transfert (-10,6%) ;
- L'HéliSMUR 29 a un nombre de missions relativement stable (+1%) et une répartition également stable ;
- L'HéliSMUR 35 a également un nombre de missions stable (-0,6%) mais avec une baisse du nombre de missions primaires (-7,3%) et une augmentation de l'activité de transfert (+3,8%).

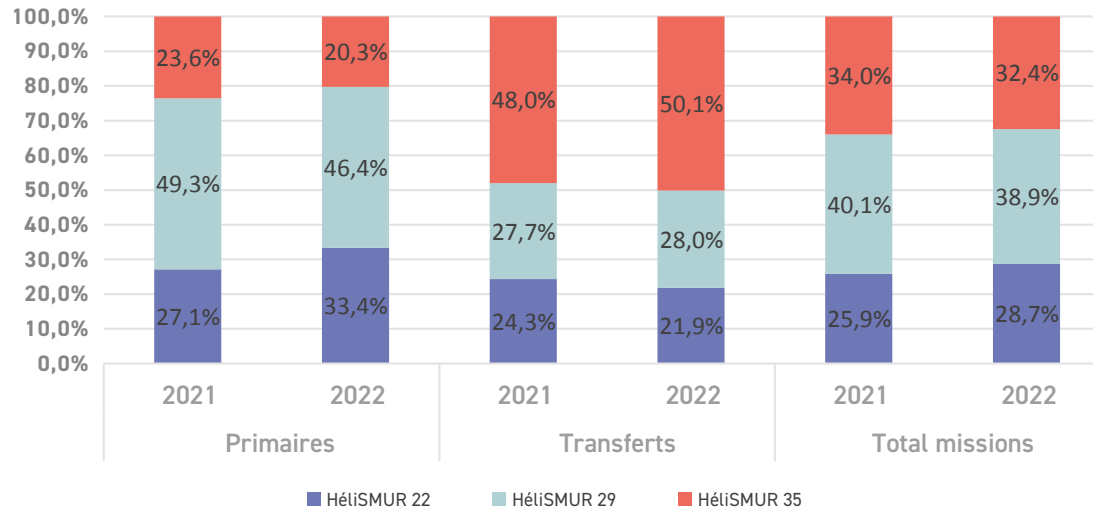
Nombre de missions réalisées par les HéliSMUR



Interventions HéliSMUR primaires et transferts



Répartition de l'activité par type de missions



Sur la région Bretagne, l'Hélicoptère 22 réalise 28,7% des missions (vs 25,9% en 2021), l'Hélicoptère 29 38,9% (vs 40,1% en 2021) et l'Hélicoptère 35 32,4% (vs 34% en 2021) ; l'Hélicoptère 35 réalise 50,1% des transferts.

B- NOMBRE D'HEURES DE VOL ET RÉPARTITION SELON LE TYPE D'ACTIVITÉ

Seules les données 2022 sont présentées, la définition du temps de vol, modifiée entre 2021 et 2022 (entraînant une diminution du nouveau temps de vol calculé) invalidant la comparaison avec l'année précédente.

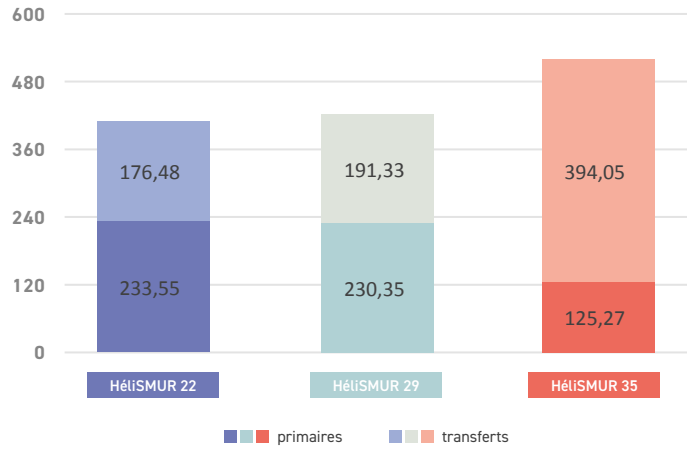
Sur la région Bretagne, l'Hélicoptère 22 réalise 30,4% des heures de vol, l'Hélicoptère 29 31,2% et l'Hélicoptère 35 38,4% avec 51,7% des heures de transferts.

Les durées moyennes de vol sont, pour les 3 hélicoptères, logiquement plus longues pour les interventions de transfert.

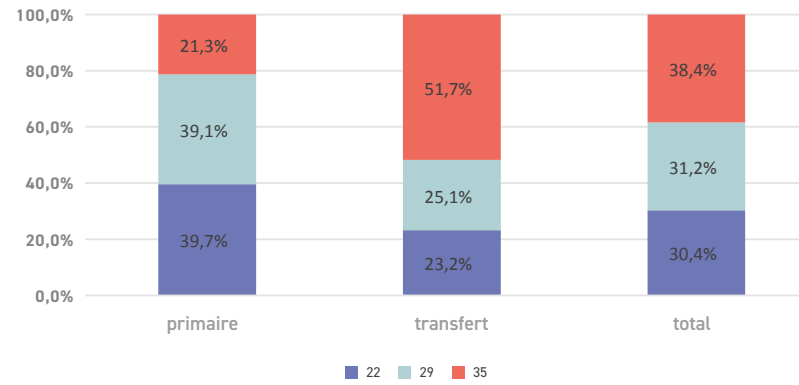
Les différences de temps de vol moyen peuvent s'expliquer ainsi vraisemblablement par les différences de répartition selon le type d'activité entre les sites mais également par la géographie et les distances aux plateaux techniques adaptés à la prise en charge des patients :

- l'Hélicoptère 35, avec une activité prédominante de transfert, a le temps moyen global le plus long ;
- l'Hélicoptère 29, avec une activité prédominante de primaire, a le temps moyen global le plus court ;
- l'Hélicoptère 22 a un temps moyen global intermédiaire proche de celui du 29, et un temps moyen par type d'activité plus long que les 2 autres. L'activité prédominante de primaire d'un côté, la distance aux plateaux techniques des CHU de l'autre, expliquent probablement ces données.

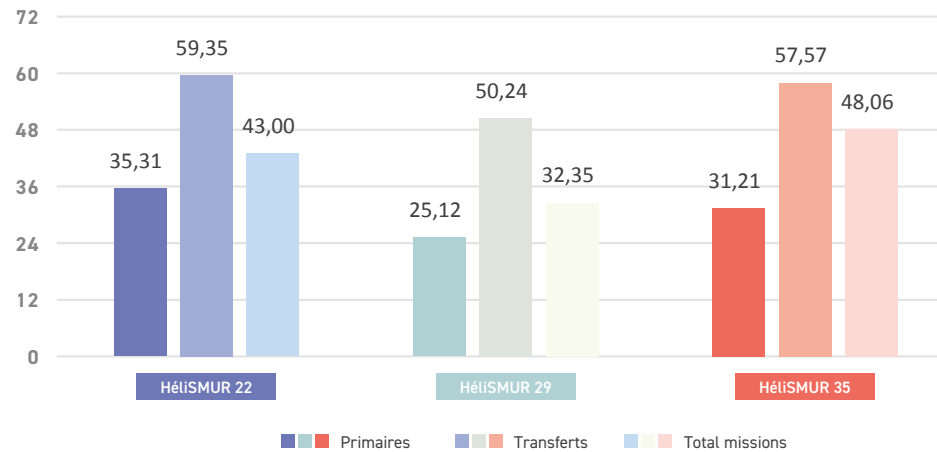
Heures de vol par HéliSMUR



Répartition de l'activité en heures de vol par type de mission



Durée moyenne de vol par mission



C- MISSIONS ANNUELLES DEMANDÉES, RÉALISÉES ET REFUSÉES

Les données présentées portent sur les missions validées par la régulation du site siège de l'HéliSMUR, proposées à l'opérateur aéronautique, et effectuées ou refusées par celui-ci.

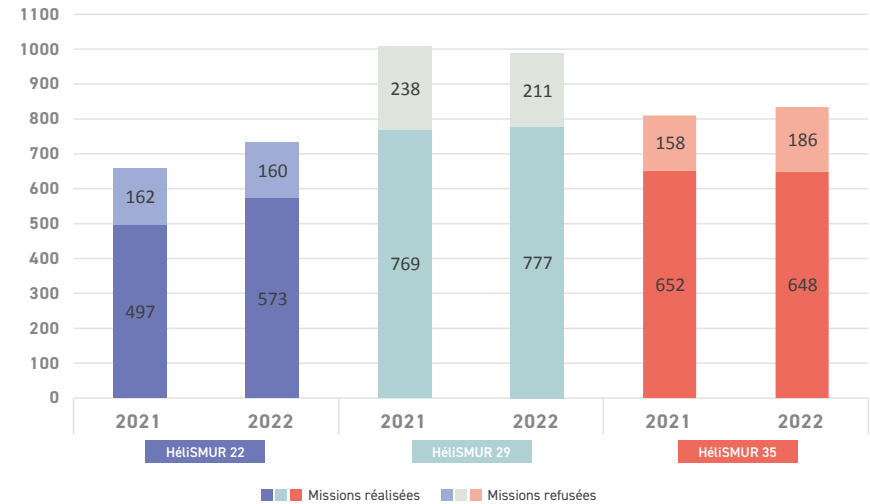
Il est probable que les données concernant les refus d'ordre aéronautique sont sous estimés. La demande n'est pas toujours transmise à l'opérateur par la régulation ni/ou colligée (même quand l'indication de mission héliportée est validée), si on sait au préalable sa réalisation impossible pour raison aéronautique.

En 2022, 2555 missions ont été proposées (vs 2 476 en 2021), 1 998 missions ont été réalisées (vs 1 918 en 2021) et 557 missions ont été refusées (vs 558 en 2021), soit un taux de missions réalisées de 78,2% (77,5% en 2021), avec des taux de refus assez proches pour les 3 HéliSMUR (21,8% pour l'HéliSMUR 22, 21,4% pour l'HéliSMUR 29, et 22,3% pour l'HéliSMUR 35) et une amélioration du taux de réalisation pour les 2 premiers.

Les raisons des refus :

- Le motif météorologique représentent de très loin la première cause de refus : 528 en 2022 (vs 487 en 2021) ;
- Ces résultats et les % respectifs des motifs de refus sont à regarder à la lueur des réserves émises en préambule (le faible nombre de refus pour retour hors contrat pour l'HéliSMUR 22, pour absence de zone de poser à destination pour l'année 2022, par rapport à l'année 2021 par exemple, interrompt)

Missions réalisées et missions refusées



		Météo	Technique	Autre	Retour hors contrat	Absence aire de posé à destination	Total	% de refus pour motif météo
2021	HéliSMUR22	128	5	3	11	15	162	79%
	HéliSMUR29	230	6	0	1	1	238	97%
	HéliSMUR35	129	13	4	9	3	158	82%
2022	HéliSMUR22	144	12	2	2	0	160	90%
	HéliSMUR29	206	5	0	0	0	211	98%
	HéliSMUR35	178	6	2	0	0	186	96%
2021	TOTAL	487	24	7	21	19	558	87%
2022	TOTAL	528	23	4	2	0	557	95%

2

ACTIVITÉ MENSUELLE

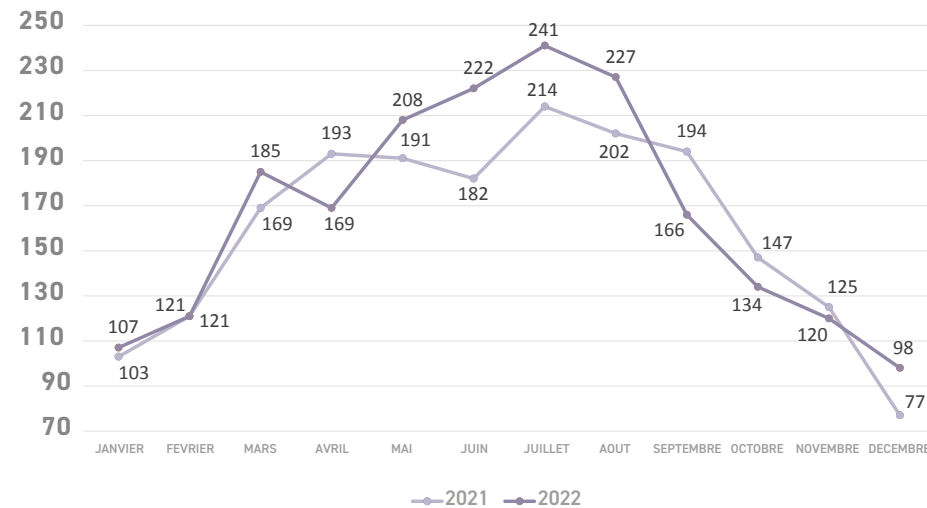
A- MISSIONS MENSUELLES RÉALISÉES ET RÉPARTITION SELON LE TYPE D'ACTIVITÉ

Les courbes d'activité pour les 3 HéliSMUR, pour l'année 2022, en nombre de missions et heures de vol, ont une allure semblable en dôme, ascendantes du début de l'année jusqu'à l'été, puis descendantes ensuite jusqu'en décembre.

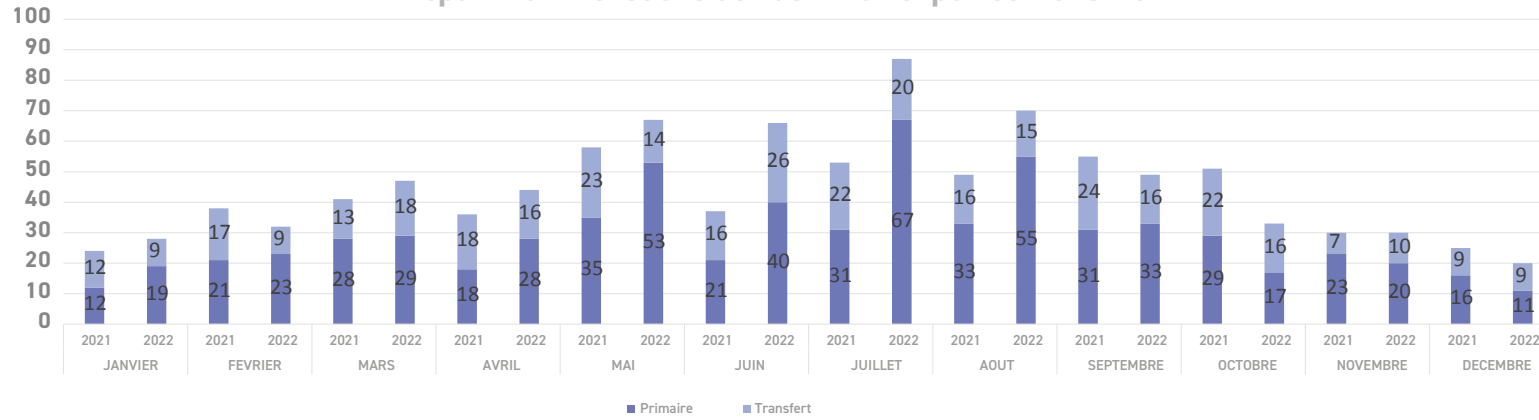
L'activité par HéliSMUR a un aspect similaire pour l'HéliSMUR 22 et l'HéliSMUR 29, alors que pour l'HéliSMUR 35, l'activité croît plus rapidement au printemps avec un aspect en plateau de mars à aout.

Si les variations d'activité mensuelle réalisée des HéliSMUR suivent bien les variations d'activité SMUR et d'activité de régulation de février au début de l'automne, il n'en est pas de même pour l'activité de début et de fin d'année, soutenue en régulation et en activité SMUR, mais minimale pour l'activité des HéliSMUR .

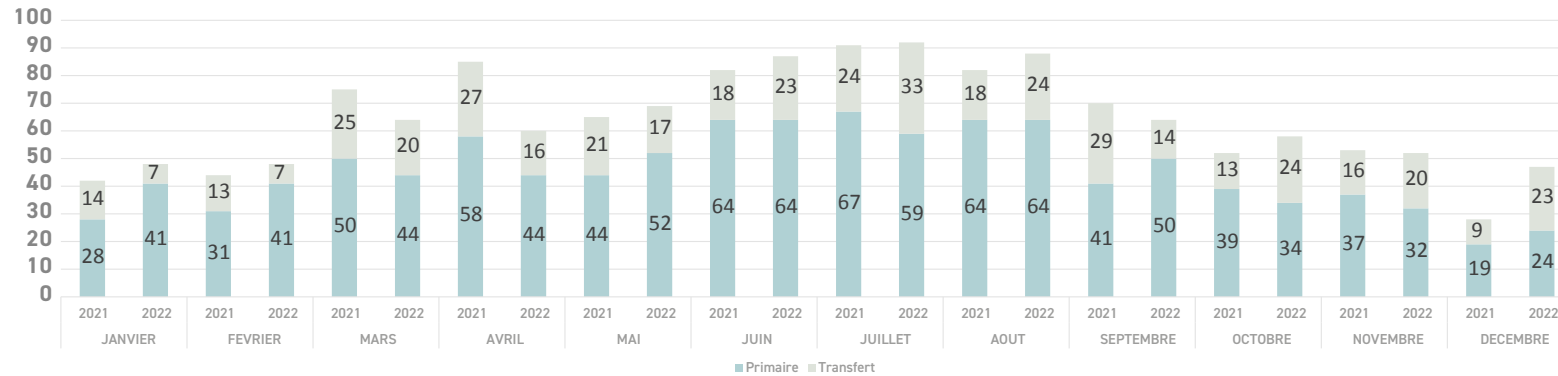
Répartition mensuelle des missions



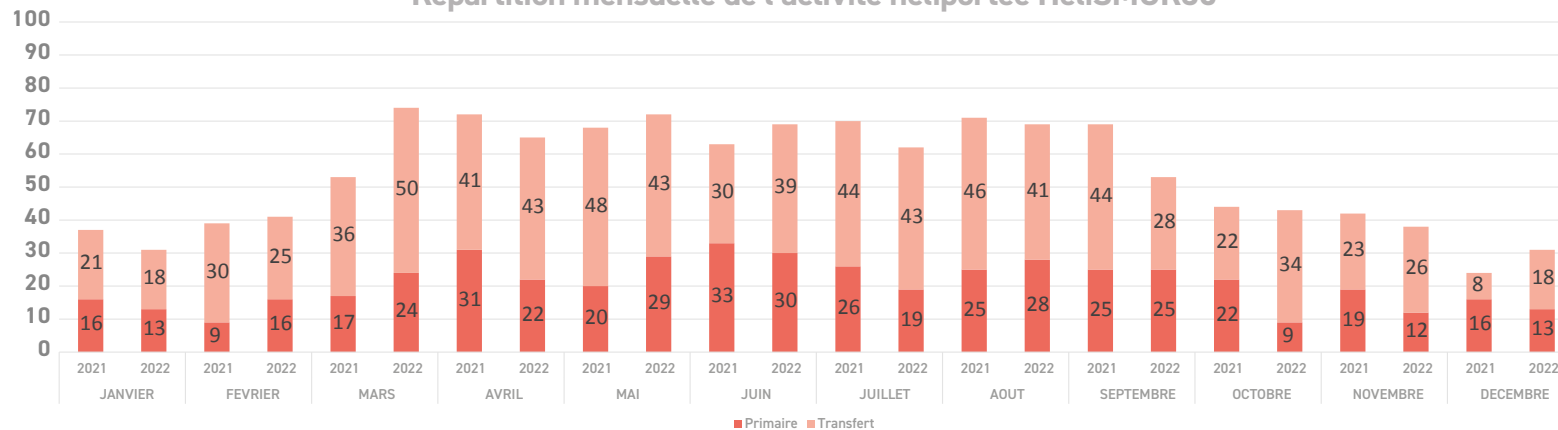
Répartition mensuelle de l'activité hélicoptère HéliSMUR22



Répartition mensuelle de l'activité hélicoptère HéliSMUR29



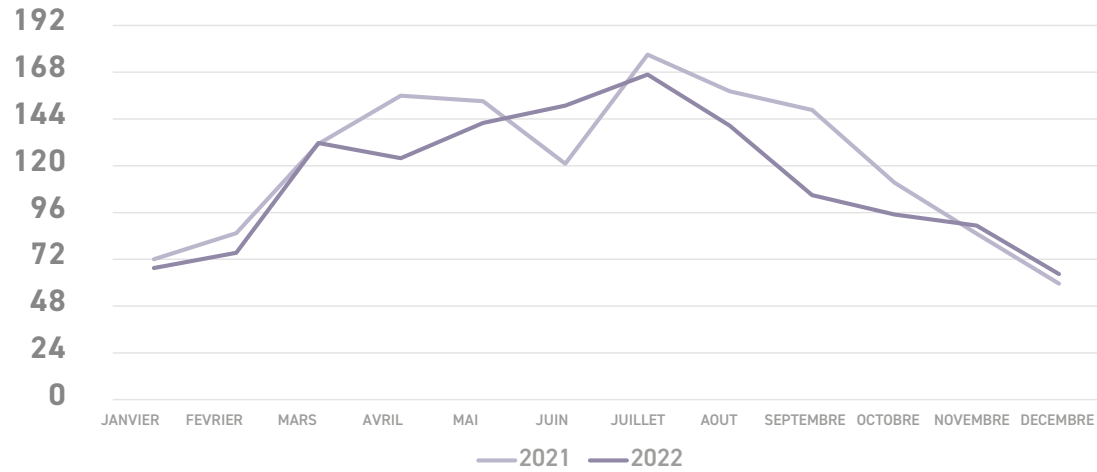
Répartition mensuelle de l'activité hélicoptère HéliSMUR35



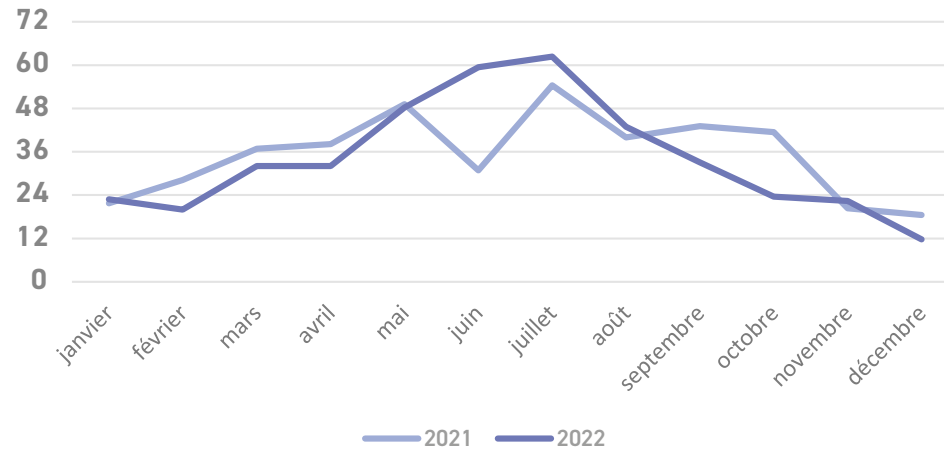
B- HEURES DE VOL MENSUELLES

NB : La courbe 2021 est présentée seulement à titre indicatif pour une représentation de la tendance. En effet, le calcul des heures de vol, modifié entre 2021 et 2022, ne permet pas la comparaison.

Répartition mensuelle des heures de vol



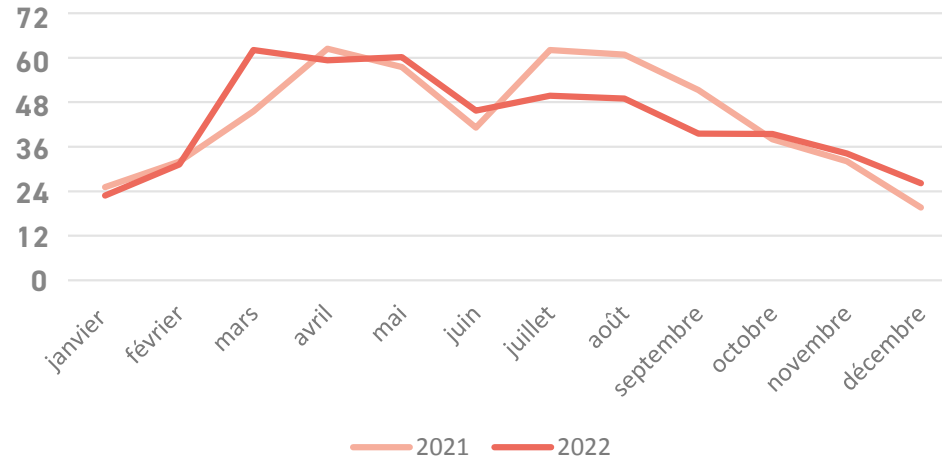
Heures de vol mensuelles HéliSMUR 22



Heures de vol mensuelles HéliSMUR 29



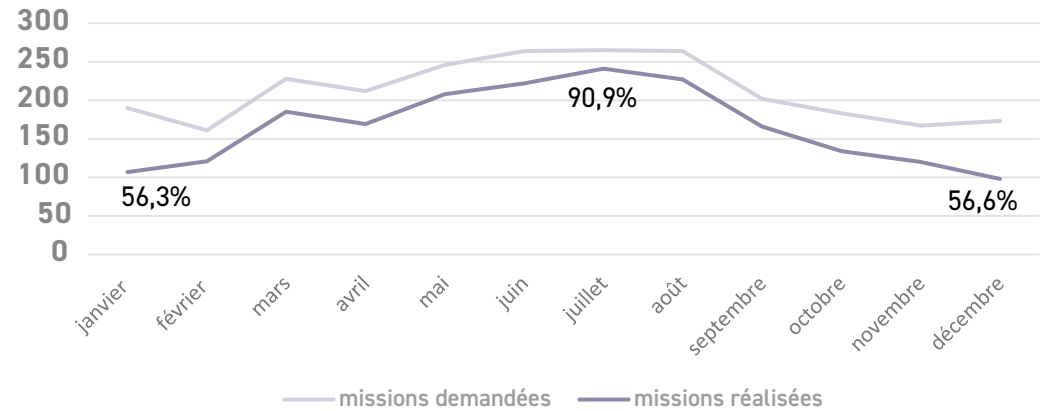
Heures de vol mensuelles HéliSMUR 35



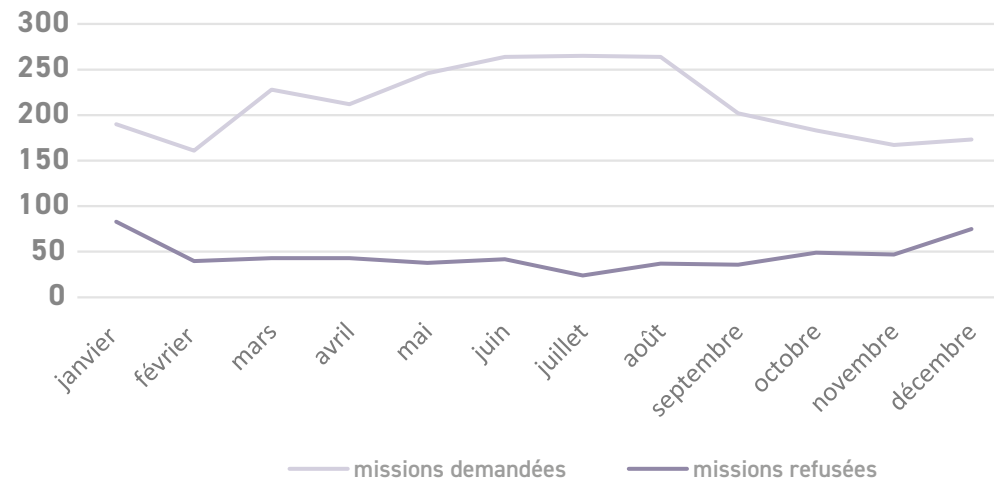
C- ACTIVITÉ MENSUELLE DEMANDÉE ET RÉALISÉE

Les courbes d'activité mensuelles demandées et réalisées ont une allure semblable de février à la fin de l'été, avec un taux maximal de missions réalisées de 90,1% en juillet, et s'écartent ensuite progressivement pour atteindre un taux minimal de réalisation en décembre (56,6%). De même, en janvier, ce taux n'est que de 56,3%, confirmant bien que l'activité réalisée ne répond pas au besoin remonté sur cette période. La prépondérance des refus pour raison météorologique, retrouvée tout au long de l'année, explique cette inadéquation aux besoins.

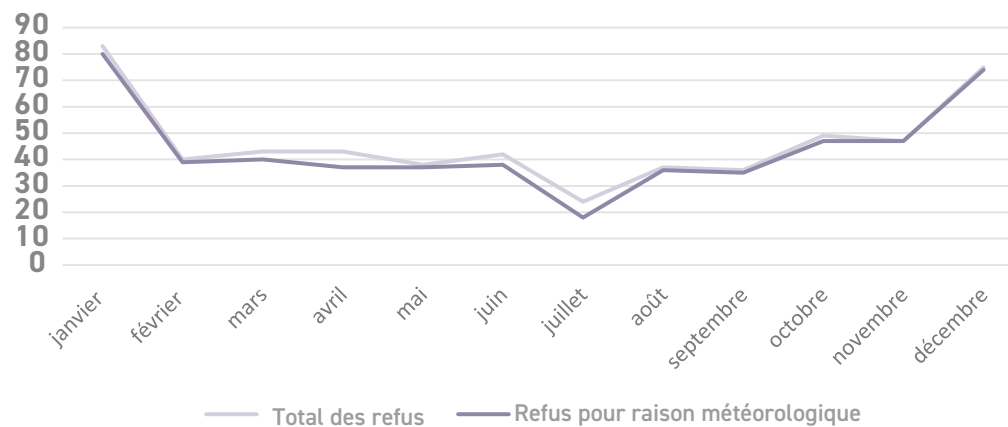
Missions demandées et réalisées



Missions demandées et refusées



Refus pour raison météorologique



D- DISPONIBILITE MENSUELLE DES HELISMUR

HELISMUR	Année	Taux disponibilité	Nombre d'heures indisponible	Janvier	Février	Mars	Avril	Mai	Juin	Juillet	Août	Septembre	Octobre	Novembre	Décembre
HéliSMUR22	2021	99,8	32h50					17h		13h20				2h30	
	2022	98,66	96h50			16h15	26h		13h55			36h40	4h		
HéliSMUR29	2021	99,10%	76h28		19h					2h		5h20	48h		2h08
	2022	99,99%	1h								1h				
HéliSMUR35	2021	99,52%	31h15	7h46			3h		4h29		11h20	4h40			
	2022	98,90%	97h43					47h50		13h20				2h30	
TOTAL	2021		140H33	7h46	19h		3h	17h	4h29	15h20	11h20	10h	48h	2h30	2h08
TOTAL	2022		161H30			16h15	26h	47h50	13h55	13h20	1h	36h40	4h	2h30	



Réseau
Bretagne
Urgences